

musikschule
appenzeller
mittelland

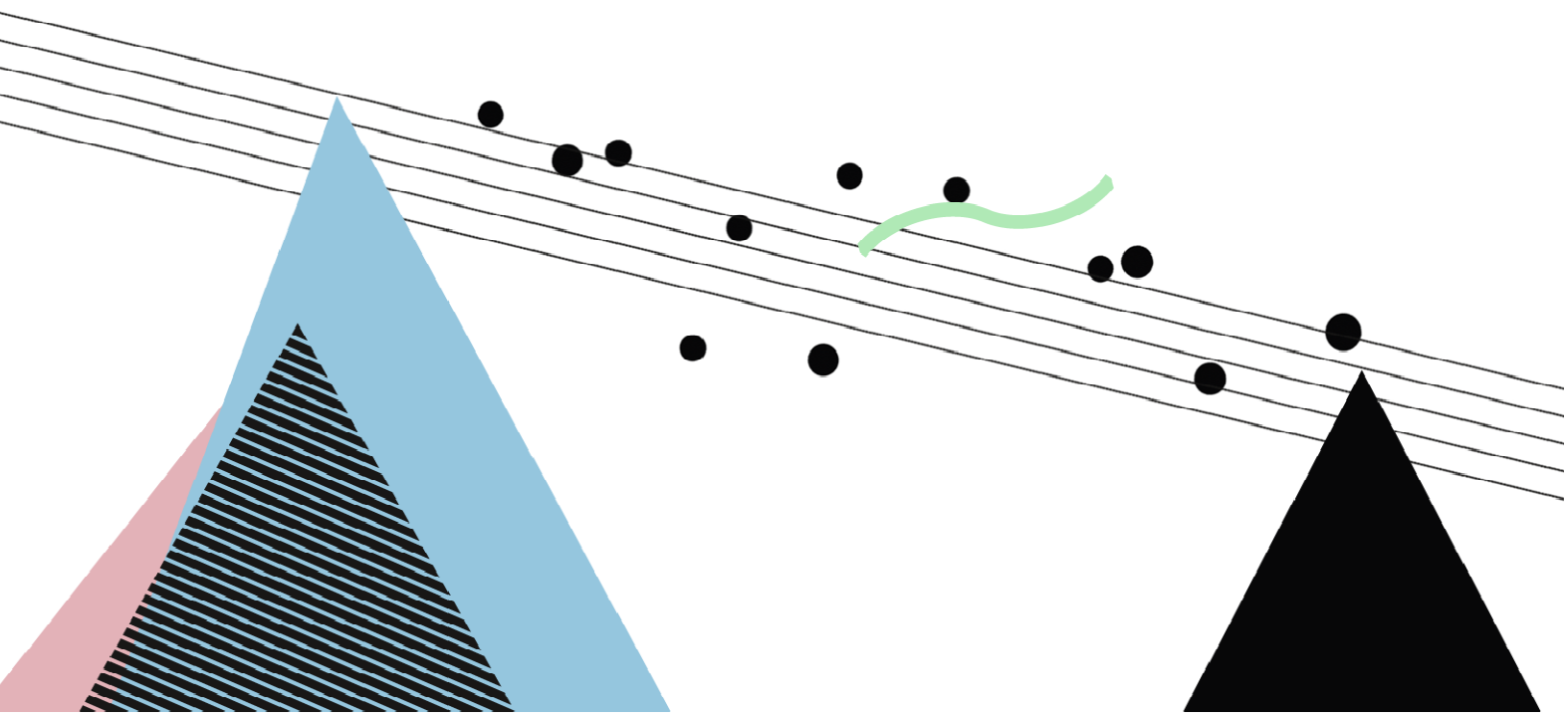
el-ki-konzert

Miteinander durs Musigland

Donnerstag, 15. März, 10.15 Uhr
Lindensaal Teufen

Ein Konzert für unsere Jüngsten zum Lose, Mitmache und Träume
Leitung: Christina Bauer

Mit Ruth Bischofberger, Querflöte
Stefan Baumann, Cello
Dieter Magsam, Gitarre und Ukulele
Eliane Segmüller, Akkordeon
Stéphane Bölingen, Klavier
Hiroko Haag, Singspatzen
Wolfgang Wahl, Djembé



musikschule
appenzeller
mittelland

el-ki-konzert

Miteinander durs Musigland

Donnerstag, 15. März, 10.15 Uhr
Lindensaal Teufen

Ein Konzert für unsere Jüngsten zum Lose, Mitmache und Träume
Leitung: Christina Bauer

Mit Ruth Bischofberger, Querflöte
Stefan Baumann, Cello
Dieter Magsam, Gitarre und Ukulele
Eliane Segmüller, Akkordeon
Stéphane Bölingen, Klavier
Hiroko Haag, Singspatzen
Wolfgang Wahl, Djembé

